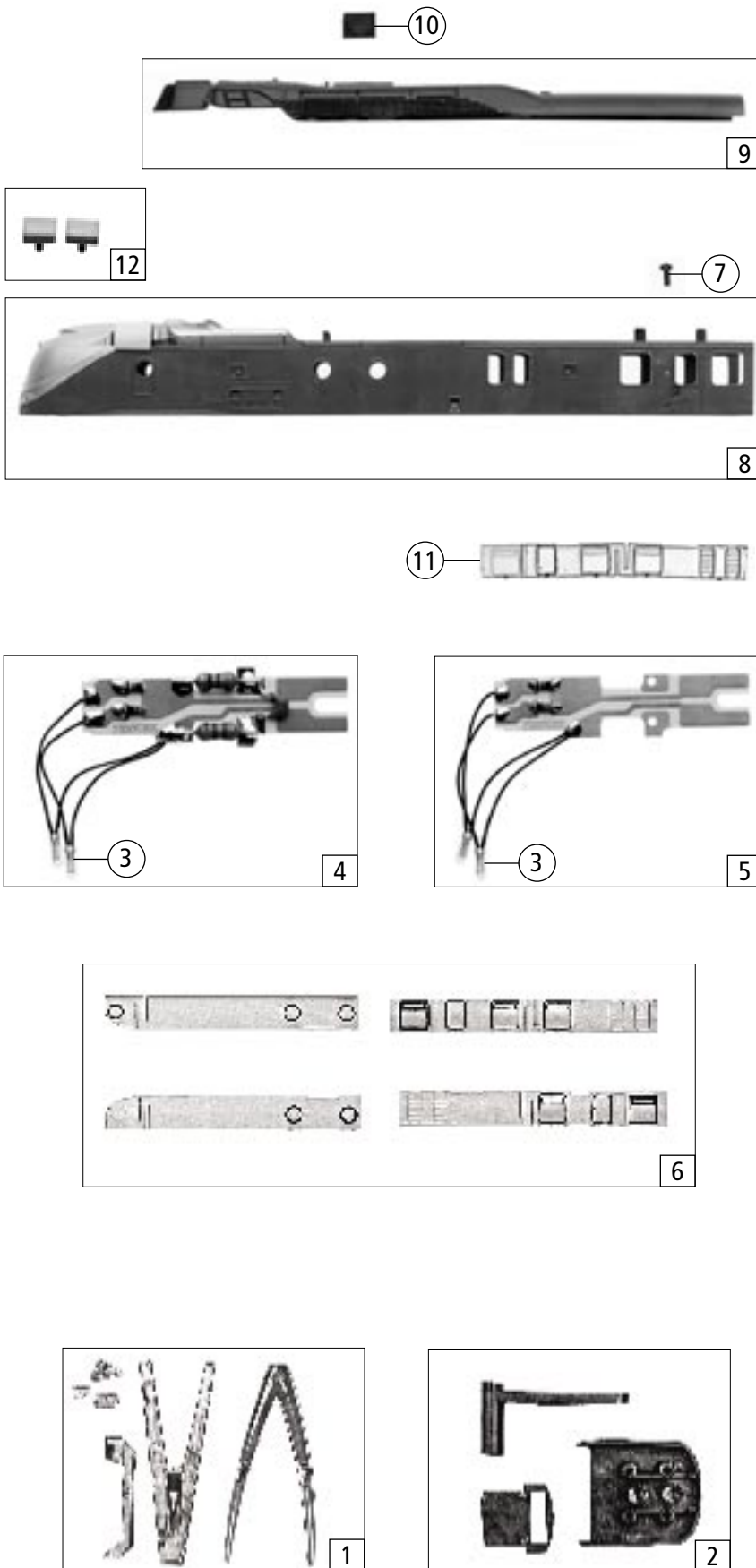
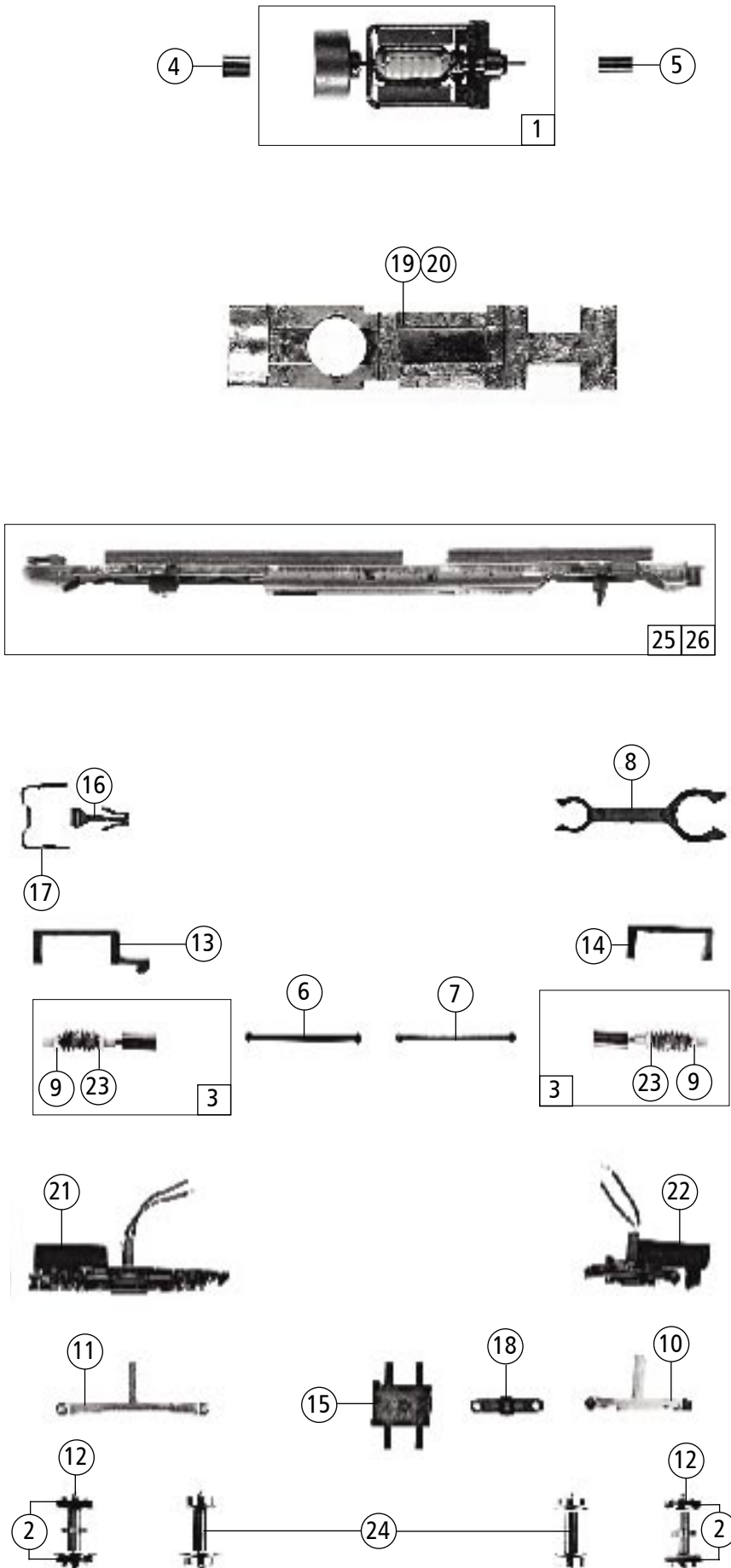


Symbolische Darstellung
Symbolic Illustration



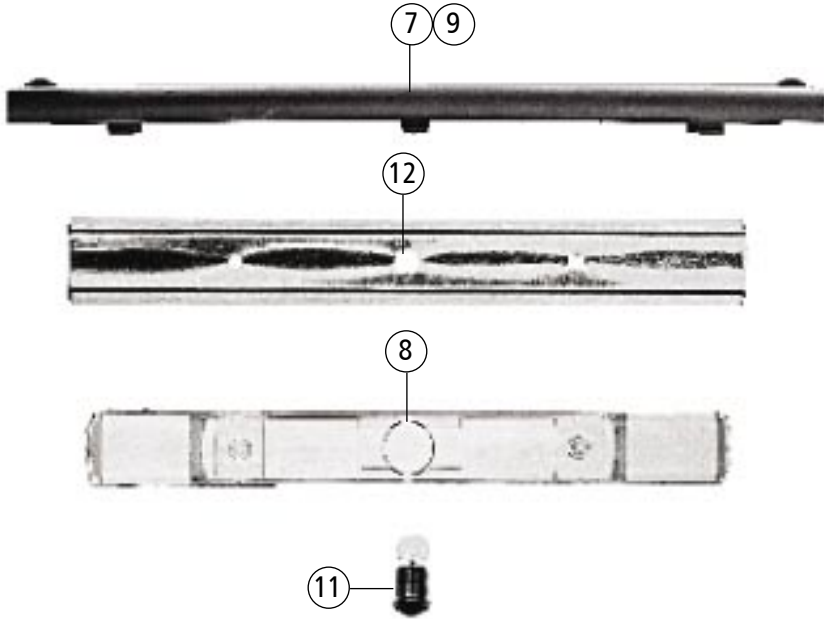
23101		DB	602	=	□□
Pos. Nr. Pos.no.	Beschreibung Description	Art.-Nr. Art.no.	Preisgruppe Price bracket		
1	Lichtleitstäbesatz Light transmission bars-set	91836	14		
2	Faltenbalg komplett Bellows assembly	91839	16		
3	Drahtlampe 16 V Vtb Bulb with leads 16 V Vtb	111590	10		
4	Platine Vta komplett Printed circuit Vta assembly	114564	34		
5	Platine Vtb komplett Printed circuit Vtb assembly	114567	32		
6	Fenstersatz Vta/Vtb Glazing set Vta/Vtb	114568	16		
7	GF-Schraube M2X4 GF-Screw M2x4	114877	2		
8	Gehäuse komplett Betr. Nr.602 004-4 Body assembly loco no 602 004-4	117071	60		
9	Dach Roof	117073	25		
10	Ventilator Ventilator	117074	4		
11	Fenster rechts Window right	117076	21		
12	Luftansaugungsatz Air inlet set	117077	4		

Änderungen in Konstruktion und Ausführung vorbehalten
We reserve the right to change the construction and specification

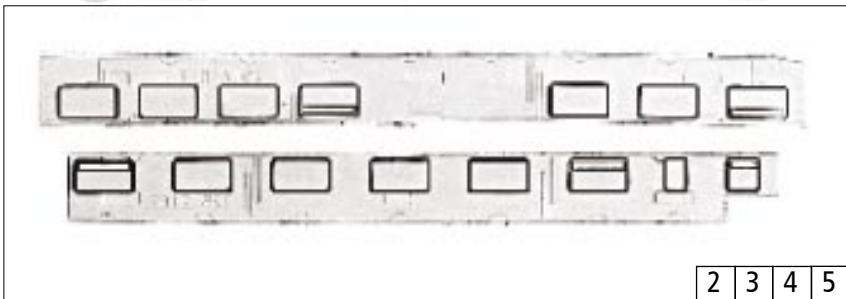
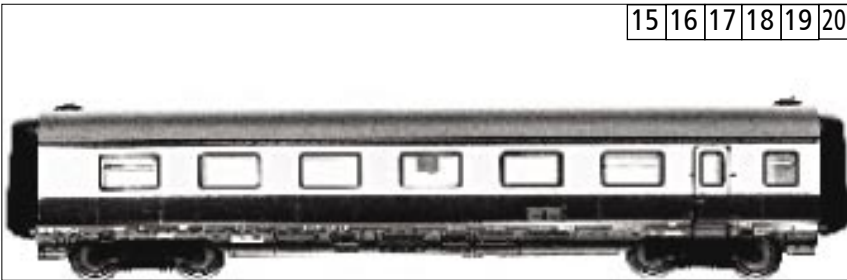


Pos. Nr. Pos.no.	Beschreibung Description	Art.-Nr. Art.no.	Preisgruppe Price bracket
1	Motor Motor	85135	57
2	Hafring Traction tyre	85608	17
3	Schneckensatz Worm set	86825	24
4	Kardanlager für Motor Cardan bearing for motor	87168	2
5	Kardanlager für Schneckensatz kpl. Cardan bearing for worm assembly	87169	2
6	Kardanwelle kurz 16.6 Cardan bearing 16.6	87212	2
7	Kardanwelle lang 19.6 Cardan shaft long 19.6	87213	2
8	Kupplung Lok-Wagen Coupling loco-coages	89216	2
9	Schneckenlager Worm bearing	89750	4
10	Achslager Axle bearing	89757	4
11	N-Achslager N-Axle bearing	89758	4
12	Radsatz mit Hafring schwarz Wheelset with traction tyres black	90683	18
13	Schneckendeckel 1 Worm cover 1	91824	2
14	Schneckendeckel 2 Worm cover 2	91825	2
15	Drehgestellspanne Bogie clamp	91826	2
16	Kupplungsimitation Coupling imitation	91827	2
17	Kupplungsleitung Coupling pipe	91831	2
18	Drehgestellbrücke Bogie bridge	91833	2
19	Gewicht Zinkal Vta Weight zinkal Vta	93692	25
20	Gewicht Plastik Vtb Weight plastics Vtb	93693	6
21	Drehgestellblende 1 Bogie frame 1	93718	20
22	Drehgestellblende 2 Bogie frame 2	93719	20
23	Scheibe Disc	112394	3
24	Tenderradsatz ohne Zahnrad Tender wheelset without gear	116309	9
25	Unterteil VTA Bottom part VTA	117072	25
26	Unterteil VTB Bottom part VTB	117075	25

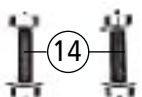
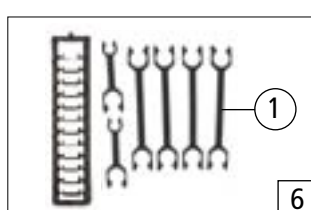
23101		DB	602	=	□□
Pos. Nr. Pos.no.	Beschreibung Description	Art.-Nr. Art.no.	Preisgruppe Price bracket		
1	Kupplung Waggon Coupling coach	89217	2		
2	Fenstersatz Vmc Glazing set Vmc	91807	8		
3	Fenstersatz f. Vme Glazing set Vme	91808	8		
4	Fenstersatz Vmf Glazing set Vmf	91809	8		
5	Fenstersatz f. Vmd Glazing set Vmd	91810	8		
6	Zurüstbeutel Bag with accessories	91828	12		
7	Dach ES140 2 Lüfter Roof ES 140 2 ventilator	91829	18		
8	Lichtleitstab f. Inneneinr. Light transmission bar of interior lightning	91830	6		
9	Dach ES41 3 Lüfter Roof ES41 3 ventilator	91832	18		
10	Wagen Faltenbalg komplett Car bellows assembly	91838	18		
11	Sockelstecklampe 16V kurze Ausführung Light bulb 16V short design	93728	10		
12	Wagen Reflektor Car reflector	94043	4		
13	Drehestell komplett Waggon Bogie frame assembly car	100130	35		
14	Tenderradsatz ohne Zahnrad Tender whellset without gear	116309	9		
15	Abteilwagen 1 Vmc 901 106-5 Compartment coach 1 Vmc 901 106-5	117064	62		
16	Abteilwagen 2 Vmc 901 112-3 Compartment coach 2 Vmc 901 112-3	117065	62		
17	Abteilwagen 3 Vmc 901 120-6 Compartment coach 3 Vmc 901 120-6	117066	62		
18	Speisewagen 901 302-0 Dinig coach 901 302-0	117067	62		
19	Küchenwagen 901 402-8 Kitchen coach 901 402-8	117068	62		
20	Grossraumwagen 901 203-0 Coach 901 203-0	117069	62		
21	Zurüstbeutel Bag with accessories	117070	12		



15 16 17 18 19 20



2 3 4 5



(21) o. Abb. / no ill.
Zurüstbeutel
Bag with accessories

Ersatzteile erhalten Sie bei Ihrem Fachhändler,
oder Ihrer Landesvertretung oder bei:

You can order your Replacement Parts at your
local dealer, your country representative or:

Roco Modellsportwaren GmbH
Kundendienst
Rifer Hauptstraße 21
A-5400 Hallein

