



Artikel Nr.

23225,26,27

N Modell der SNCF, RENFE Diesel-Elektrische Mehrzwecklokomotive, Type BB 63000

Technische Daten

Bauart: Bo'Bo'

Dienstgewicht: 68,3 t

Länge über Puffer: 14680 mm

Installierte Leistung: 605 kW

Größte Anfahrzugkraft: 166 kN

Hinsichtlich der vorhandenen Stückzahl stellen die BB 63000 die wichtigste und umfangreichste Lokomotivbaureihe im Fahrzeugpark der SNCF dar. Die insgesamt 852 Einheiten dieser Baureihe unterscheiden sich in den einzelnen Lieferserien zumindest äußerlich nur geringfügig.

Diese Lokomotiven sind heute über das gesamte Netz der französischen Eisenbahnen verteilt und dienen an ihren jeweiligen Einsatzorten als »Mädchen für alles«, so als Rangier- und Verschieblokomotiven, für das Abholen und Bereitstellen leerer Reisezüge in den großen Bahnhöfen, als Zuglokomotiven vor Bauzügen und als Lokomotiven für das Bedienen von Industrie-Gleisanschlüssen. 145 Lokomotiven dieser Baureihe, darunter alle Lokomotiven BB 63981 bis BB 64020, sind für Doppeltraktionen ausgerüstet und können dann jeweils von nur einem Lokführer gefahren werden. Des weiteren erhielten die Maschinen BB 63896, BB 63902 und BB 63906 die notwendigen Einrichtungen für die elektrische Zugheizung, da sie unter anderem für die Überstellung durchgehender Reisezüge vom Pariser »Gare du Nord« zum Pariser »Gare de Lyon« und umgekehrt, jeweils über die innere Ringbahn (genannt »Petite Ceinture«), zuständig sind.

Andere Bahnverwaltungen (darunter vor allem CFL Luxemburgs, die RENFE Spaniens und die JZ Jugoslawiens) und eine Reihe Industrie-Unternehmen mit mehr oder weniger ausgedehnten Gleisanlagen haben ebenfalls Lokomotiven dieser Bauart in den Dienst gestellt.

Die BB 63998 wurde 1968 gebaut und befindet sich zur Zeit beim Bahnbetriebswerk Paris – La Plaine im Einsatz.

N -Model of the SNCF , RENFE Diesel Electric Mixed-Traffic Locomotive Type BB 63000

Technical Data

Wheel arrangement: Bo'Bo'

Service Weight: 68,3 t

Overall length: 14680 mm

Power capacity: 605 kW

Maximum tration power: 166 kN

Taking into account the amount of locomotives in service, the Type BB 63000 is probably the most important and the most widely used series of locomotives in the SNCF. A total of 852 units of this type have been built. They differ only slightly between the various delivery batches.

These locomotives are seen throughout the net-work of French railways and they are known as Maids of all work. They are mainly used for shunting and for the fetching and making up of empty express trains at the large termini. They are also used for pulling track maintenance trains and for the movement of industrial traffic on private lines. 145 locomotives of this series, including locomotives BB 63981 to BB 64020 are equipped for double traction (two locomotives coupled together in front of the train). However, they can both be controlled by only one driver. The other locomotives BB 63896, BB 63901, BB 63902 and BB 63906 are equipped for electric train heating so that amongst their duties they are used for the transferring of through expresses from the 'Gare du Nord' in Paris to the 'Gare de Lyon', and, of course, in the reverse direction. This takes place on the inner circle line which is known as the 'Petite Ceinture'.

Other railway authorities (especially CFL of Luxemburg, the RENFE of Spain and the JZ of Yugoslavia) and also a number of industrial companies with their own tracks have put these locomotives into service. Locomotive BB 63998 which was built in 1968 is used at this moment in the Paris area known as 'La Plaine'.

Modèle N de la SNCF, RENFE

Locomotive diesel-électrique BB 63000

Caractéristiques techniques

Configuration: Bo'Bo'

Masse en ordre de marche: 68,3 t

Longueur hors tampons: 14.680 mm

Vitesse maximale: 80 km/h

Puissance: 605 kW

Effort maximal au démarrage: 166 kN

Les BB 63000 constituent de loin, sur le plan numérique, la plus importante des séries de locomotives en service à la SNCF, puisque rassemblant 852 unités ne présentant extérieurement que des différences mineures entre elles. De 1953 à 1971 ont été construites plusieurs sous-séries de machines dont les puissances s'échelonnent de 442 à 605 kW. Ces locomotives sont répandues sur l'ensemble du réseau français où elles servent de bonnes à tout faire pour le triage, le rangement des rames vides, la traction des trains de chantiers ou les services de desserte marchandises; 145 d'entre elles, dont les BB 63981 à 64020, sont couplables en U.M. Par ailleurs, les BB 63896, 63901, 63902 et 63906 sont équipées en vue du chauffage électrique des trains et servent entre autres à tracter les rames transitant par la Petite Ceinture de Paris entre les gares de Paris-Nord et Paris-Lyon.

D'autres administrations (en particulier CFL, RENFE, JZ) ainsi que certaines entreprises industrielles ont acquis également des locomotives de ce type.

La BB 63998 a été construite en 1968 et est actuellement en gérance au dépôt de La Plaine.

Modelo de la SNCF, RENFE en escala N

Locomotora Diesel-Electrica Tipo BB 63000

Características generales:

Disposición ruedas: Bo'Bo'

Peso en marcha: 68,3 t

Longitud total: 14,680 cm

Velocidad máxima: 80 km/h

Potencia: 605 kW

Potencia máxima de arranque: 166 kN

Teniendo en cuenta el número de locomotoras en servicio, la tipo BB 63998 es probablemente la más importante de las series de locomotoras que funcionan en la SNCF Francesa, con un total de 852 unidades que presentan ligeras diferencias entre si.

En España la compañía RENFE dispone de un buen parque de estas locomotoras (ref. 04185-B) que son una variante más de la BB 63998, pertenecientes todas al depósito de Valencia, desde donde, debido a las recientes electrificaciones en aquella zona del Levante español, están dando servicio de maniobras, y mixto de pasajeros y mercancías.

En Francia pueden verse a lo largo de toda la red ferroviaria, donde prestan un servicio completo de «servientas para todo». Se emplean en los apartaderos para la composición de los expresos y también para la maniobras y trenes de mantenimiento de la vía, así como para el transporte de mercancías en líneas industriales privadas. 45 locomotoras de esta serie, incluyendo la BB-63981 y BB-64020 van equipadas para tracción doble, o sea dos locomotoras juntas a la cabeza del tren.

Las demás locomotoras BB-63896, 63961, 63902 y 63906 van dispuestas para calefaccionar los trenes eléctricamente y se emplean, entre otros servicios, para la tracción de los expresos en el cinturón de Paris entre las estaciones de Paris-Nord y Paris Lyon.

Otros países, especialmente las compañías CFL de Luxemburgo y JZ de Yugoslavia, así como también determinadas sociedades industriales han adquirido locomotoras de este tipo para su servicio.

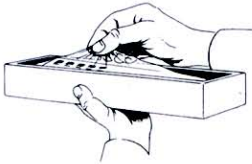
Vor Inbetriebnahme bitte beachten:

Before use kindly note the following:

Lire attentivement ce qui suit avant de mettre le modèle en service:

Verpackung:

Fahrzeug mit Folie herausheben



Packing:

Remove vehicle from box using the transparent paper

Emballage:

sortir la locomotive à l'aide du film transparent

Kleinster befahrbarer Radius:

194,6 mm (R1 des ROCO-N-Gleissystems)

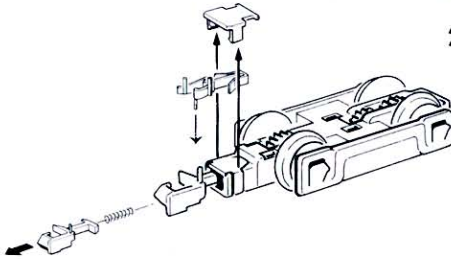
Minimum track radius

194,6 mm (R1 of ROCO N track system)

Rayon minimum de circulation:

194,6 mm (R1 du système des voies ROCO en échelle N)

Einbau der ROCO-N-Kurzkupplung:



Installing ROCO N-Short Coupling:

Montage de l'attelage court ROCO-N:

20030

N · KURZKUPPLUNG
N · SHORT · COUPLING
N · ATTELAGE COURT



Wartung und Pflege:

Service and maintenance

Soins et entretien

Lokgehäuse abnehmen:

erforderlich bei Lämpchenwechsel, Bürstenwechsel, Schmierung der Motorlager

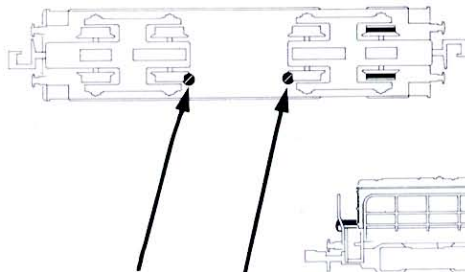
Remove loco body:

Necessary when changing bulbs, brushes and lubrication

Démontage de la carrosserie de la locomotive:

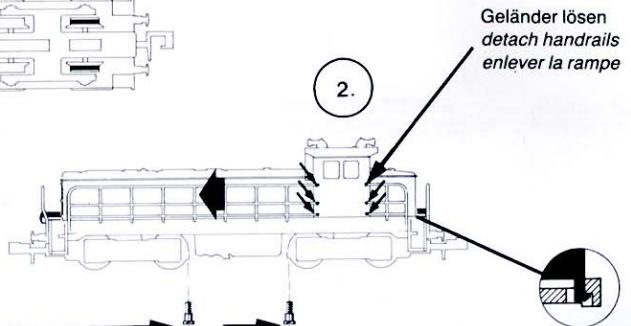
nécessaire pour le changement d'une ampoule, des balais et pour le graissage

1.



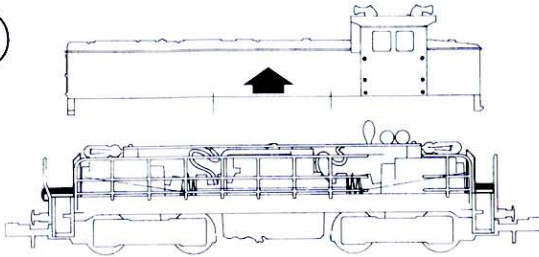
Gehäuse - Befestigungsschraube
screw for body
vis pour la caisse

2.



Geländer lösen
detach handrails
enlever la rampe

3.



Beim Wiederaufsetzen des Gehäuses auf richtige Lage des Leuchtstabes im Fahrgestell achten.

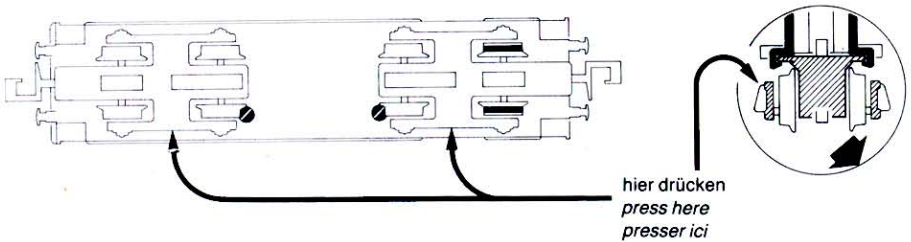
When replacing loco body pay attention to correct position of light conductor on under-carriage.

En replaçant la caisse veiller à la position correcte du conduit d'éclairage sur le chassis.

Drehgestell abnehmen
erforderlich bei Haftreifenwechsel , Schmierung
Reinigung der Radstromkontakte

Remove bogies
necessary in order to change traction tyres,
cleaning of wheel contacts, lubrication of wormdrive.

Enlever le bogie
nécessaire pour le graissage d'engrenage
changement des bandages d'adhérence,
nettoyage des contacts électriques des roues

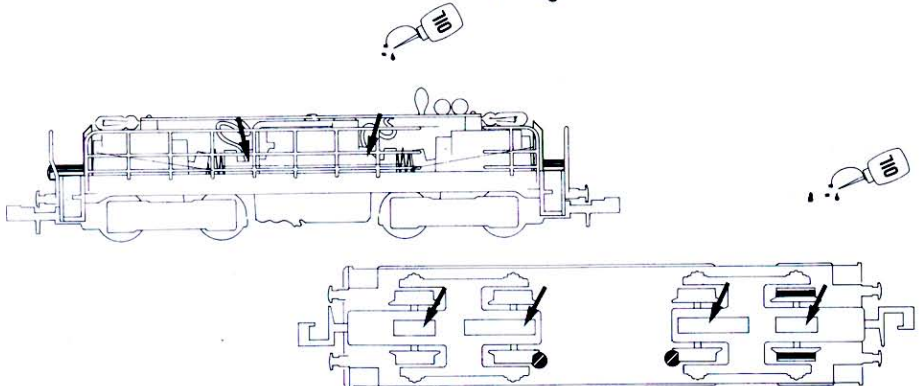


hier drücken
press here
presser ici

Schmierung:

Lubrication:

Graissage:

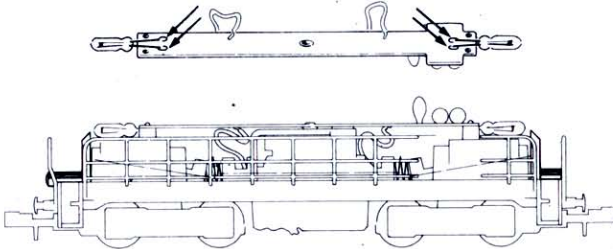


Lämpchenwechsel:

Bulb changing:

Replacement des lampes:

ablöten
unsolder
dessoûder



Haftreifenwechsel

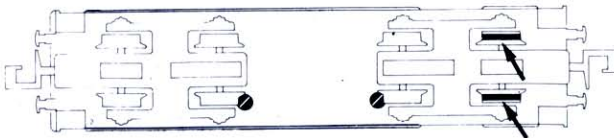
Drehgestell abnehmen, Haftreifen mit Nadel oder feinem Schraubenzieher vom Rad abziehen.

Changing traction tyres

Remove bogies, lift off traction tyres using a needle or small screw driver. Remove traction tyres from wheels.

Changement des bandages

Enlever le bogie, soulever les bandages d'adhérence avec un petit tourne-vis ou une aiguille.

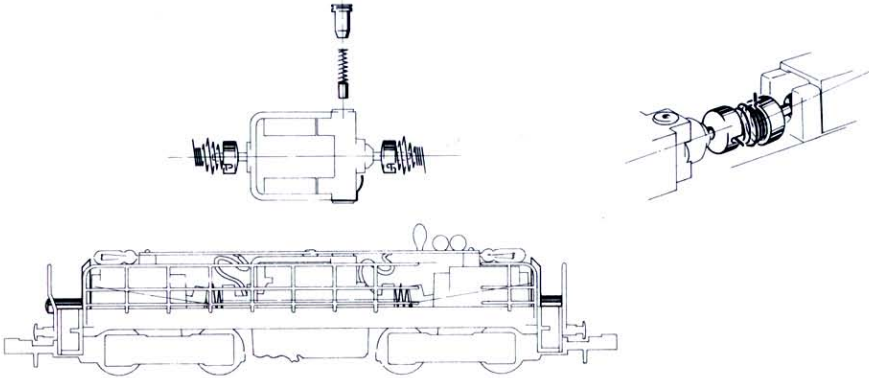


Haftreifen vom Rad abziehen
remove traction tyres from wheel
changement des bandages des roues

Kohlebürstenwechsel:

Carbon Brush Changing:

Echange des balais:



beim Einbau des Motors Federn zuerst in die Mitnehmerschalen des Motors einsetzen, dann Motor einbauen und Federn in die Getriebegehäusen einhängen.

Installation of motor: first fit spring couplings to motor, then install motor. Insert springs to gear pulleys.

installation du moteur: d'abord fixer les ressorts sur les côtés du moteur, puis installer le moteur et accrocher les ressorts sur les côtés de l'engrenage.

Bestellnummern für diverse Ersatzteile:

Order Nos. for various spare parts: Références de quelques pièces de rechange:



20035



10025

ROCO-Kurzkupplung
ROCO-Short coupling
Attelage court ROCO

20030

Kohlebürsten
Carbon brushes
Balais de charbon

89741

Änderungen von Konstruktion und Ausführung vorbehalten.

We reserve the right to change the construction and design.

Nous nous réservons le droit de modifier la construction et le design.

8-23225-720

Hinweis: Mit 31. 12. '88 ist die ROCO-Coupon-Aktion ausgelaufen. Für bereits gesammelte Coupons (ab 5 Stück) können Sie noch bis 31. 12. '90 vom Werk bzw. Ihrer ROCO-Landesvertretung ein kleines Geschenk erhalten.

Note: The ROCO-Coupon-Service will be terminated as of December 31st, 1988. Till December 31st, 1990 you still can obtain a small gift for accumulated coupons (5 or more) from the factory or the ROCO representative in your country.

A noter: le 31 décembre 1988 l'action des coupons ROCO ce terminée. Pour des coupons déjà collectionnés (à partir des 5 coupons) vous pouvez cependant recevoir encore un petit cadeau par l'usine ou par les services de votre importateur nationale ROCO, si vous retournez ces coupons jusqu'au 31 décembre 1990 au plus tard.



A-5033 SALZBURG,
Telefon (06 62) 20 9 61

JAKOB-AUER-STRASSE 8
Postfach 38