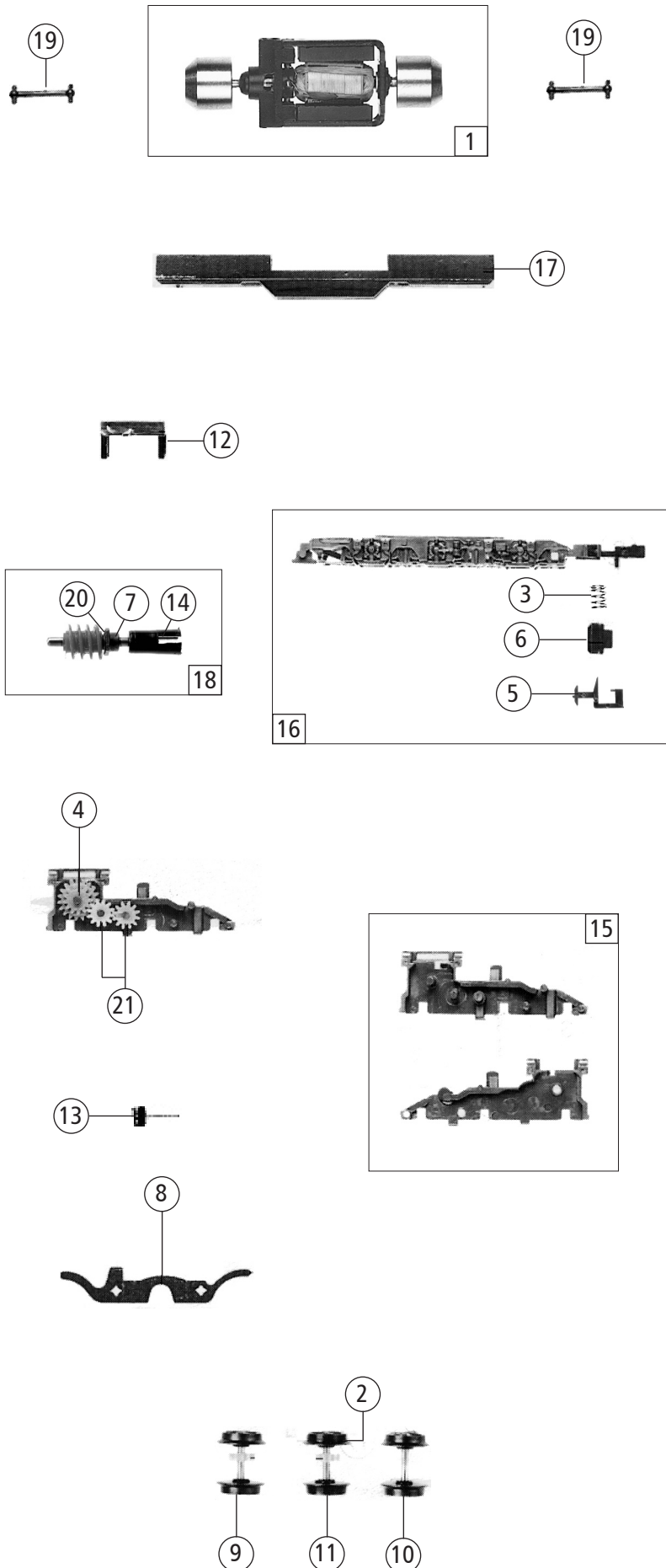


| Pos. Nr. Pos.no. | Beschreibung Description | Art.-Nr. Art.no. | Preisgruppe Price bracket |
|------------------------------------|---|---------------------|------------------------------|
| 23400 | DB BR 150 | | |
| 23401 | | | |
| 1 | Stromabnehmer Pantograph | 85280 | 29 |
| 2 | Schraube M1,7x2,5 MS Screw M1,7x2,5 MS | 85683 | 2 |
| 3 | Schraube M1,6x8 Screw M1,6x8 | 85695 | 2 |
| 4 | Druckfeder Pressure spring | 86203 | 2 |
| 5 | Platine kpl. Printed circuit ass. | 87774 | 38 |
| 6 | Isolator f. Hauptleitung Insulator f. trunk line | 88046 | 2 |
| 7 | Isolator Insulator | 88047 | 2 |
| 8 | Träger f. Stromabnehmer Support f. pantograph | 88049 | 2 |
| 9 | Trennschalter Separating contactor | 88050 | 2 |
| 10 | Isolator hoch Insulator high | 88051 | 2 |
| 11 | Schrauben Isolator Screw insulator | 88052 | 3 |
| 12 | Lokpfeife Loco whistle | 88200 | 4 |
| 13 | Puffer flach Buffer flat | 88501 | 4 |
| 14 | Schaltwelle Switch pin | 89708 | 2 |
| 15 | Umschaltkontakt Switch contact | 89709 | 3 |
| 16 | Kontakt Contact | 89818 | 2 |
| 17 | Lichtleitstab Light transmission bar | 91777 | 4 |
| 18 | Fensterabdeckung Windowscreen | 100382 | 4 |
| 19 | Stirnfenster Front window | 100384 | 6 |
| 20 | Zinkrahmen Oberteil lackiert Main frame coated | 100393 | 29 |
| 21 | Dachleitung rot lackiert Roff wire red coated | 100401 | 8 |
| 22 | Antenne Antenna | 100648 | 2 |
| 23 | Lampe Lamp | 109088 | 12 |
| 24 | Gehäuse kpl. Betr.nr. 150 085-9 Body ass. Loco no. 150 085-9 | 122414 | 68 |
| 25 | Seitenfenstersatz li. u. re. Side window set le.a. ri. | 122415 | 7 |
| 26 | Hebezyylinder Cylinder | 122416 | 3 |
| abweichende Teile für 23401 | | | |
| 27 | Gehäuse kpl. Betr.nr. 150 048-7 Body ass. Loco no. 150 048-7 | 122417 | 68 |

Änderungen in Konstruktion und Ausführung vorbehalten
We reserve the right to change the construction and specification



| 23400 | | DB | BR 150 | = | |
|---------------------|---|---------------------|------------------------------|---|--|
| 23401 | | | | = | |
| Pos. Nr. Pos.no. | Beschreibung Description | Art.-Nr. Art.no. | Preisgruppe Price bracket | | |
| 1 | Motor Motor | 85092 | 57 | | |
| 2 | Haftring 7,8mm Traction tires 7,8mm | 85617 | 17 | | |
| 3 | Druckfeder Pressure spring | 86204 | 2 | | |
| 4 | Zahnrad Z=19R/13 M=0,4 Gear Z=19R/13 M=0,4 | 86476 | 2 | | |
| 5 | N-Kupplung Standard N-coupling standard | 89204 | 3 | | |
| 6 | Kupplungsdeckel Coupling cover | 89738 | 2 | | |
| 7 | Schneckenlager Worm bearing | 89750 | 4 | | |
| 8 | Radkontakt Wheelcontact | 89832 | 3 | | |
| 9 | Radsatz o. Haftring m. Zahnrad wheelset without traction tyre w. gear | 90838 | 16 | | |
| 10 | Radsatz o. Haftring o. Zahnrad Wheelset without traction tyre without gear | 90839 | 12 | | |
| 11 | Radsatz m Haftring m Zahnrad Wheelset w. traction tyre w. gear | 90840 | 18 | | |
| 12 | Schneckendeckel Worm cover | 91479 | 2 | | |
| 13 | Feder Spring | 91773 | 3 | | |
| 14 | Kardanschale Cardan bearing | 97735 | 3 | | |
| 15 | Getriebesatz Gear part set | 100381 | 8 | | |
| 16 | Blende kpl. Screen ass. | 100383 | 23 | | |
| 17 | Trägerrahmen lackiert Main frame coated | 100394 | 35 | | |
| 18 | Schneckensatz Worm set | 100396 | 24 | | |
| 19 | Kardanwelle Cardan shaft | 100643 | 3 | | |
| 20 | Scheibe Washer | 111847 | 2 | | |
| 21 | Zwischenzahnrad Z=12 M=0,4 Gear Z=12 M=0,4 | 114163 | 2 | | |

Ersatzteile erhalten Sie bei Ihrem Fachhändler, oder Ihrer Landesvertretung.
You can order your Replacement Parts at your local dealer, your country representative.